

A
Bray
High
Performance
Company



Flow-Tek

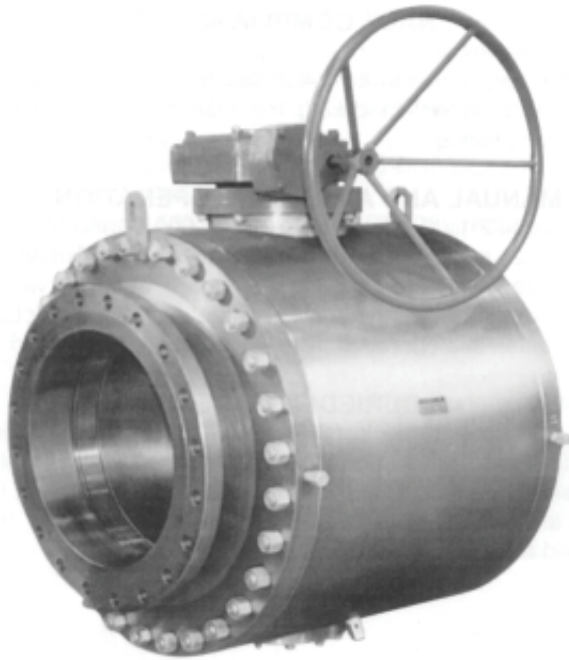
A Subsidiary of BRAY INTERNATIONAL, Inc.

油封系列

耳轴式

ANSI CLASS 150, 300, 600, 1500

固定球阀



油密封系列阀门为耳轴式装载，聚合物材料底座球阀，在大范围的温度和压力下提供优异的坚固性和紧密性。有全端口和缩径式提供，每种均可对材料、尺寸，压力等级进行选择，使其得以应用于较广的范围。

各种尺寸、型号、压力等级和材质符合ANSI,API,NACE规格，使其能够在油气工业进行应用。

耳轴式装载球体和独特的装有弹簧的向上密封提供了低力矩下的良好的气密性，即使在高关闭压力下也是如此。油密封系列阀门符合ANSI B16.34和API 6D的要求。根据符合API Q1和ISO 9001标准的质量计划进行制造。工厂由API授权使用API 6D。授权号码是6D-0200。

设计特点

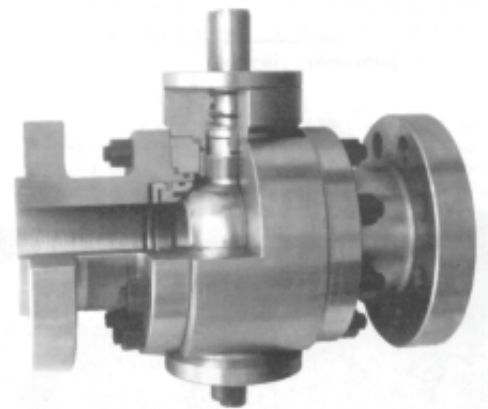
锻造

标准阀门阀体材料为锻铁，减少了铸造过程中不可避免的瑕疵。保证了工作压力下保持统一的阀门结构。高质量的材料使得阀门即使应用于极端情况下也能保持长久的使用寿命。

缩径/全径2"- 24"

A105/LF2/不锈钢

Positive Block and Bleed Action Standard



低操作扭矩

油封系列阀门的耳轴式装载球体防止向上的高压迫使球体向阀座方向挤压造成的高阀座负载和高操作力矩。

关闭

独特的装有弹簧的浮动阀座提供不受流向和压力方向影响的向上密封。阀座在高低压力下都具有气密性关闭的特点。泄漏测试根据API 6D及API 598的要求。

Flow-Tek耳轴式设计的球阀提供长寿命和无需维修等优点



A
Bray
High
Performance
Company

Flow-Tek

A Subsidiary of BRAY INTERNATIONAL, Inc.

11850 Tanner Road
Houston, Texas 77041

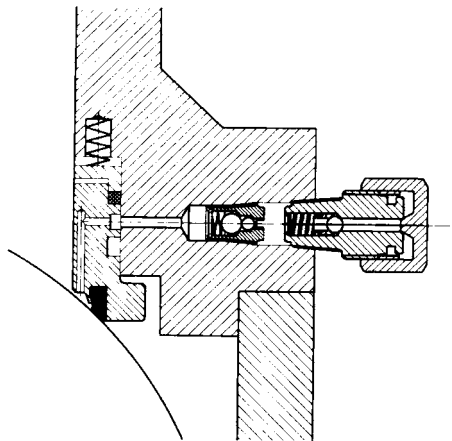
Tel: 832.912.2300
Fax: 832.912.2301

Website: www.flow-tek.com
E-mail: flowtek@flow-tek.com

Flow-Tek的油密封系列理想应用于管道，气体传输，电厂，废水处理工业。

二级或紧急密封

所有阀门都有一个阀杆密封的二级密封件连接系统。底座连接系统如图所示应用于6"及以上尺寸的阀门。在普通环境下阀门不需润滑。系统在危险情况下提供密封。



防火性试验

油密封系列阀门根据API607及BS6755第二部分。

产品类型

耳轴装载球阀

三片式设计

凸面法兰，RTJ法兰，对焊式，对焊x法兰端口

尺寸范围

全径：2"-24"(DN50-DN600)

缩径：2"-24"(DN50-DN600)

压力等级

ANSI等级150，300，2"-24"(DN50-DN600)

缩径24"(DN900)

ANSI等级600 2"-24"(DN50-DN600)

缩径至24"(DN600)

ANSI等级1500，2"-16"(DN500-DN400)

缩径至20"(DN500)

测试

1.5倍工作压力等级下流体静力外壳测试。

1.1倍最大工作压力下进行高压关闭测试。

80psi(5.6bar)下低压关闭测试。

Seat ratings, indicated by solid lines in the chart, are based on differential pressure with valve ball in the fully closed position and refer to seats only. The dotted lines indicate maximum working pressure for A105 carbon steel valve bodies. These ratings are a conservative guide for general service. Previous experience in a process or new developments may permit applications at ratings above those shown.

双关双泄

装载弹簧的向上和向下阀座及阀体排水系统使得阀门无需改动即可做双关双泄应用。

耐腐蚀

碳钢阀杆，无电镀镍盘。有多种合金可供抗腐蚀选择。

NACE规格

油密封系列阀门材料符合NACE MR01-75标准。生产过程中严格的材料控制检查确保了于规格一致。

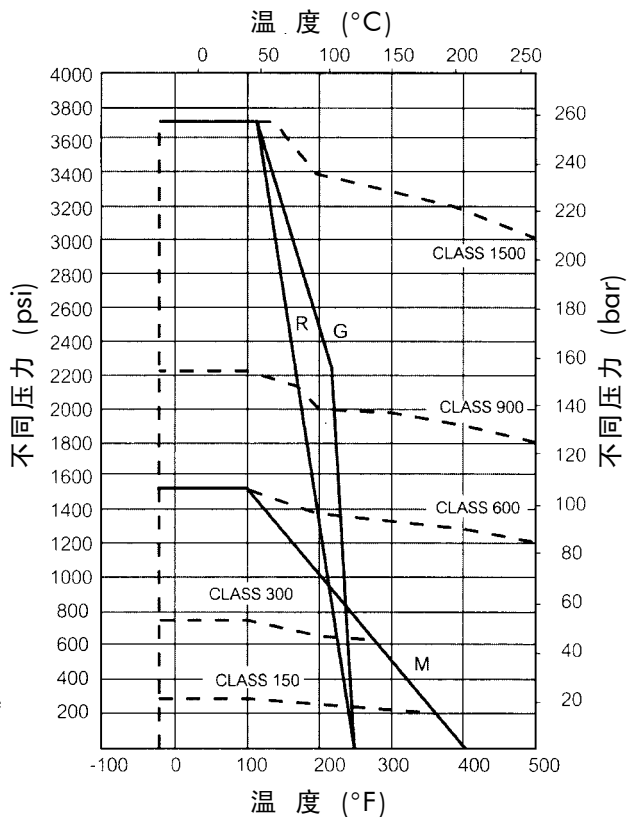
手动和自动操作

2"-4"，150，300和600等级阀门，2"和3"900等级和2"1500等级阀门均由杠杆手柄操作。更大尺寸的阀门有齿轮提供。电动操作阀门的方法有气动、hydraulic或电动执行机构。

地下应用

阀门安装位置位于地下时，提供阀杆延伸装置和执行机构安装板。亦提供密封连接件延伸和排水通风件。客户必须给出延伸件的具体长度。闭测试。

阀座温压曲线



设计标准及规格

本宣传册中的产品符合以下标准和规格

API 6D	美国石油协会管道阀门规格	BS 2080	英国标准协会面对面法兰阀门和对焊钢阀门尺寸
API Q1	美国石油协会质量项目标准	ISO 5752	国际标准组织法兰管道系统中应用金属阀门
API 607	美国石油协会防火试验分部软座阀门规格	ISO 9001	国际标准组织质量项目
ANSI B16.5	美国国家标准钢管法兰及法兰件	MSS-SP-6	制造标准协会标准成品
ANSI B16.10	美国国家标准铁阀门面对面和端对端尺寸	MSS-SP-25	制造标准协会阀门标记标准
ANSI B16.31.1	美国国家标准化工厂及石油精炼管道	MSS-SP-44	制造标准协会钢管法兰
ANSI B16.34	美国国家标准钢法兰阀门和对焊端口阀门	MSS-SP-5	制造标准协会钢铸阀门质量标准
FCI70-2-1976	美国国家标准—控制阀底座泄漏	NACE标准MR-01-75	国家联合会—防腐蚀硫化工程油气应用中的金属材料标准
BS 6755 PART2	英国标准协会防火型测试要求		

阀门扭矩

下表中的公式用来计算油封系列阀门的阀杆扭矩。同时列出在最大压力下的扭矩。

公式中的P代表最大压力(psi)。小于100psi的压力用P=100表示。

尺寸	单位	CLASS 150		CLASS 300		CLASS 600		CLASS 900		CLASS 1500	
		公式	Torque AT 285 psi	公式	扭矩在 740psi	公式	扭矩在 1480psi	公式	扭矩在 2200psi	公式	扭矩在 3705psi
2"	Ft-lb.	22+0.07P	42	22+0.07P	74	22+0.07P	125	66+0.06P	198	66+0.06P	288
3"		46+0.15P	89	46+0.15P	157	46+0.15P	268	95+0.14P	403	95+0.14P	613
4"		72+0.25P	143	72+0.25P	257	72+0.25P	442	161+0.26P	733	161+0.26P	1124
6"		130+0.367P	234	130+0.367P	402	130+0.367P	673	423+0.47P	1457	423+0.47P	2164
8"		306+0.578P	471	306+0.578P	734	306+0.878P	1606	724+1.248P	3470	724+1.248P	5348
10"		369+0.99P	651	407+1.266P	1344	407+1.266P	2281	972+1.539P	4358	972+1.953P	8208
12"		665+1.697P	1149	665+1.697P	1920	665+1.697P	3177	1758+2.731P	7766	1758+2.731P	11876
14"		718+2.243P	1357	718+2.243P	2378	949+3.075P	5500	2136+3.77P	10431	2136+4.304P	18082
16"		1167+3.852P	2265	1167+3.852P	4018	1167+3.852P	6868	2795+5.144P	14112	2795+5.144P	21854
18"		1399+4.282P	2619	1399+4.282P	4568	3619+4.849P	10796	3619+5.86P	16511		
20"		1795+5.422P	3304	1795+5.422P	5771	4335+7.106P	14852	4335+7.106P	19968		
22"		2100+6.584P	3976	2100+6.584P	6972	5440+8.665P	18264	5440+11.752P	31295		
24"		2777+9.165P	5389	2777+9.165P	9559	9543+9.115P	23033	9543+13.487P	39215		

表中所列力矩用来指导执行机构的选择。介质的特性、阀门应用的频率可能需要其他要求。1.25为推荐的执行机构安全尺寸。这些力矩是根据标准组成：所有尺寸150, 300级, 2"-6"600级RPTFE阀座, Delrin阀座应用于18"和更大600级, 900和1500级的所有尺寸。

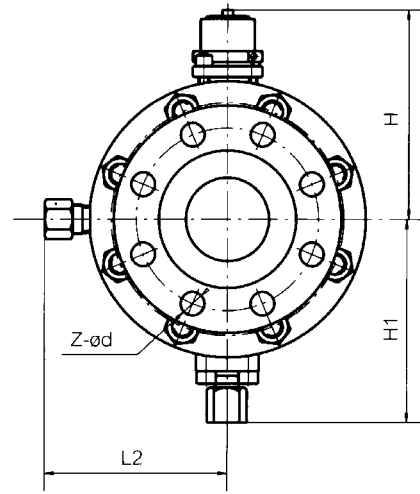
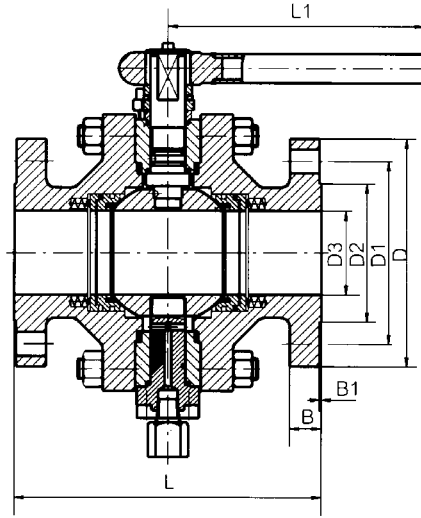
表中的公式可用来计算在不同压力下的阀杆扭矩。例如, 计算10"600级阀门关闭压力为1000psi的扭矩, 应用公式407+1.266P。在该例中p=1000psi, 因此, 力矩为407+(1.266×1000)=1673 ft-lb。公式右侧那栏现实力最大压力下的阀门等级。计算牛一米, 将表中显示的数据相乘或用1.355818计算。

图中尺寸为名义端口直径反应了全端口阀门扭矩。缩径端口阀门计算用端口尺寸选择合适的扭矩值。比如, 6"RF60T用4"尺寸; 16"RF60T用14"尺寸。

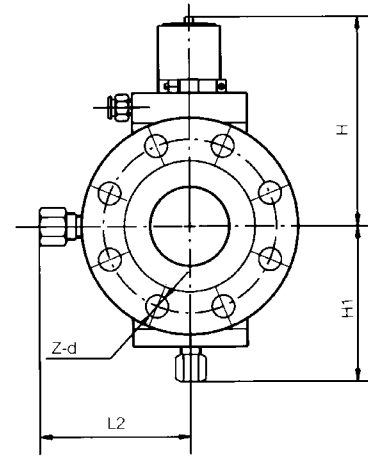
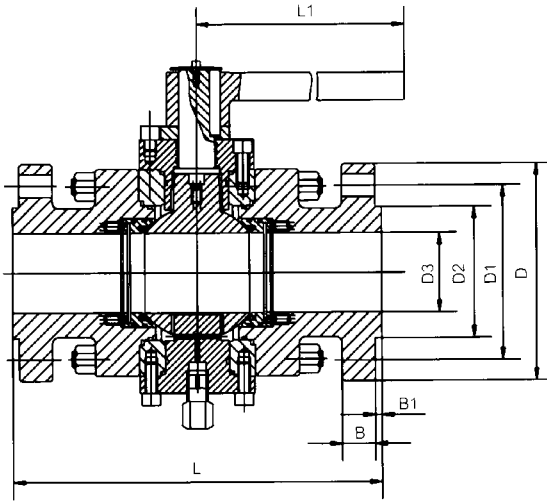


带手柄的阀门尺寸

ANSI Class
150 & 300
2" - 4"



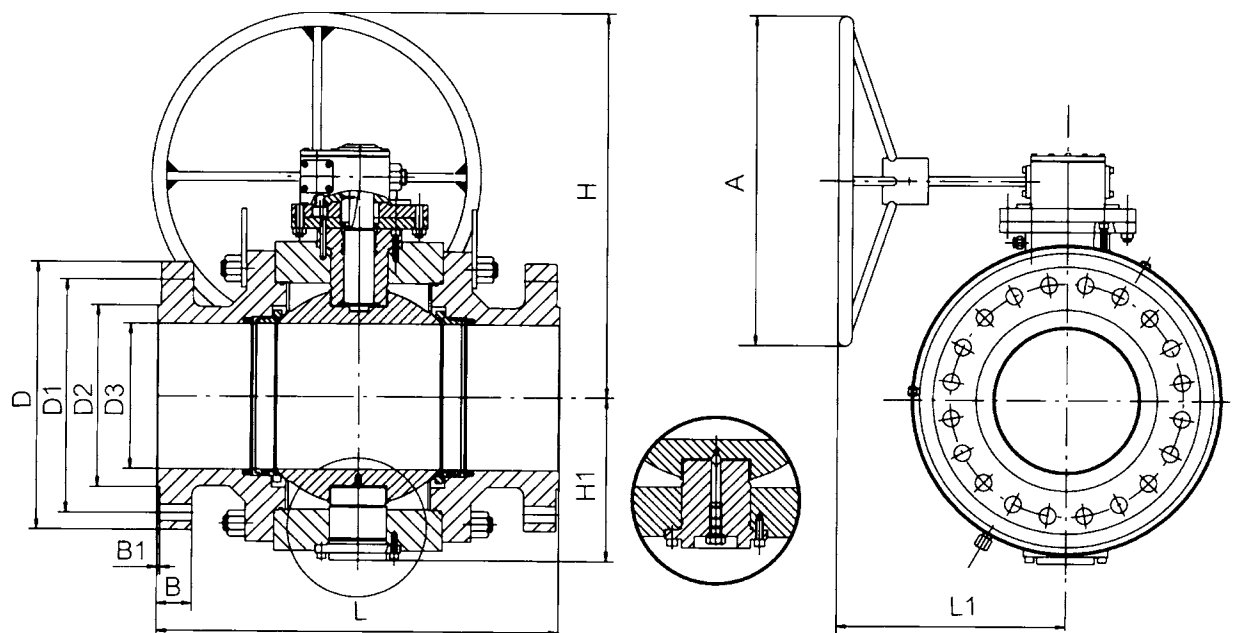
ANSI Class
600
2" - 4"



尺寸和重量

ANSI Class	尺寸	L	L1	L2	D	D1	D2	D3	B	B1	H	H1	Z-d	重量
150	2"	7.00	15.75	5.63	6.00	4.75	3.62	2.00	0.62	0.06	6.02	6.50	4-0.75	62 lbs
	50 mm	177.8	400	143	152.4	120.7	91.9	50.8	15.7	1.6	153	165	4-19	28 kg
	3"	8.00	23.62	6.77	7.50	6.00	5.00	3.00	0.75	0.06	7.68	8.03	4-0.75	119 lbs
	80 mm	203.2	600	172	190.5	152.4	127	76.2	19.1	1.6	195	204	4-19	54 kg
	4"	9.00	33.46	7.52	9.00	7.50	6.19	4.00	0.94	0.06	8.39	8.54	8-0.75	176 lbs
	100 mm	228.6	850	191	228.6	190.5	157.2	101.6	23.9	1.6	213	217	8-19	80 kg
300	2"	8.50	15.75	5.63	6.50	5.00	3.62	2.00	0.88	0.06	6.02	6.50	8-0.75	66 lbs
	50 mm	215.9	400	143	165.1	127	91.9	50.8	22.4	1.6	153	165	8-19	30 kg
	3"	11.13	23.62	6.77	8.25	6.62	5.00	3.00	1.12	0.06	7.68	8.03	8-0.87	132 lbs
	80 mm	282.6	600	172	209.6	168.1	127	76.2	28.4	1.6	195	204	8-22	60 kg
	4"	12.00	33.46	7.52	10.00	7.88	6.19	4.00	1.25	0.06	8.39	8.54	8-0.87	220 lbs
	100 mm	304.8	800	191	254	200.2	157.2	101.6	31.8	1.6	213	217	8-22	100 kg
600	2"	11.50	23.15	5.04	6.50	5.00	3.62	2.00	1.00	0.25	6.59	5.55	8-0.75	70 lbs
	50 mm	292.1	588	128	165.1	127	91.9	50.8	25.4	6.4	167.5	141	8-19	32 kg
	3"	14.00	49.25	6.22	8.25	6.62	5.00	3.00	1.25	0.25	8.21	6.57	8-0.87	141 lbs
	80 mm	355.6	1251	158	209.6	168.1	127	76.2	31.8	6.4	208.5	167	8-22	64 kg
	4"	17.00	51.22	7.52	10.75	8.50	6.19	4.00	1.50	0.25	9.61	7.97	8-0.98	268 lbs
	100 mm	431.8	1301	191	273.1	215.9	157.2	101.6	38.1	6.4	244	202.5	8-25	122 kg

带蜗轮蜗杆的阀门尺寸

Class 150-600
6" - 24"

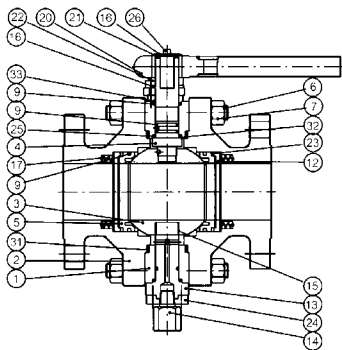
尺寸和重量

ANSI Class	尺寸	L	L1	D	D1	D2	D3	B	B1	H	H1	Z-d	A	重量
150	6"	15.50	C/F	11.00	9.50	8.50	5.98	1.00	0.06	C/F	7.28	8-0.87	C/F	447 lbs
	150 mm	393.7	C/F	279.4	241.3	215.9	152	25.4	1.6	C/F	185	8-22	C/F	203 kg
	8"	18.00	C/F	13.50	11.75	10.62	7.99	1.12	0.06	C/F	8.90	8-0.87	C/F	636 lbs
	200 mm	457.2	C/F	342.9	298.5	269.7	203	28.4	1.6	C/F	226	8-22	C/F	289 kg
	10"	21.00	C/F	16.00	14.25	12.75	10.00	1.19	0.06	C/F	10.20	12-0.98	C/F	990 lbs
	250 mm	533.4	C/F	406.4	362	323.9	254	30.2	1.6	C/F	259	12-25	C/F	450 kg
	12"	24.00	C/F	19.00	17.00	15.00	12.01	1.25	0.06	C/F	12.24	12-0.98	C/F	1294 lbs
	300 mm	609.6	C/F	482.6	431.8	381	305	31.8	1.6	C/F	311	12-25	C/F	588 kg
	14"	27.00	C/F	21.00	18.75	16.25	13.27	1.38	0.06	C/F	13.70	12-1.10	C/F	1791 lbs
	350 mm	685.8	C/F	533.4	476.3	412.8	337	35.1	1.6	C/F	348	12-28	C/F	814 kg
	16"	30.00	C/F	23.50	21.25	18.50	15.24	1.44	0.06	C/F	16.42	16-1.10	C/F	3476 lbs
	400 mm	762	C/F	596.9	539.8	469.9	387	36.6	1.6	C/F	417	16-28	C/F	1580 kg
	18"	34.00	C/F	25.00	22.75	21.00	17.24	1.56	0.06	C/F	17.83	16-1.26	C/F	5355 lbs
	450 mm	863.6	C/F	635	577.9	533.4	438	39.6	1.6	C/F	453	16-32	C/F	2434 kg
	20"	36.00	C/F	27.50	25.00	23.00	19.25	1.69	0.06	C/F	18.86	20-1.26	C/F	5720 lbs
	500 mm	914.4	C/F	698.5	635	584.2	489	42.9	1.6	C/F	479	20-32	C/F	2600 kg
24"	42.00	C/F	32.00	29.50	27.25	23.27	1.88	0.06	C/F	23.11	20-1.38	C/F	9240 lbs	
600 mm	1066.8	C/F	812.8	749.3	692.2	591	47.8	1.6	C/F	587	20-35	C/F	4200 kg	

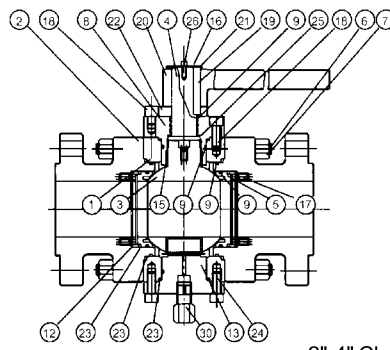
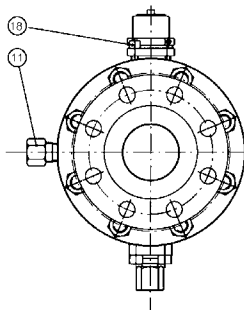
尺寸和重量

ANSI Class	尺寸	L	L1	D	D1	D2	D3	B	B1	H	H1	Z-d	A	重量
300	6"	15.87	C/F	12.48	10.62	8.50	5.98	1.44	0.06	C/F	7.28	12-0.87	C/F	464 lbs
	150 mm	403.2	C/F	317	269.7	215.9	152	36.6	1.6	C/F	185	12-22	C/F	211 kg
	8"	19.75	C/F	15.00	13.00	10.62	7.99	1.63	0.06	C/F	8.90	12-0.98	C/F	708 lbs
	200 mm	501.7	C/F	381	330.2	269.7	203	41.4	1.6	C/F	226	12-25	C/F	322 kg
	10"	22.37	C/F	17.50	15.25	12.75	10.00	1.88	0.06	C/F	10.71	16-1.10	C/F	990 lbs
	250 mm	568.3	C/F	444.5	387.4	323.9	254	47.8	1.6	C/F	272	16-28	C/F	450 kg
	12"	25.50	C/F	20.50	17.75	15.00	12.01	2.00	0.06	C/F	12.24	16-1.26	C/F	1294 lbs
	300 mm	647.7	C/F	520.7	450.9	381	305	50.8	1.6	C/F	311	16-32	C/F	588 kg
	14"	30.00	C/F	23.00	20.25	16.25	13.27	2.12	0.06	C/F	13.70	20-1.26	C/F	1791 lbs
	350 mm	762	C/F	584.2	514.4	412.8	337	53.8	1.6	C/F	348	20-32	C/F	814 kg
	16"	33.00	C/F	25.50	22.50	18.50	15.24	2.25	0.06	C/F	16.42	20-1.38	C/F	4114 lbs
	400 mm	838.2	C/F	647.7	571.5	469.9	387	57.2	1.6	C/F	417	20-35	C/F	1870 kg
	18"	36.00	C/F	28.00	24.75	21.00	17.24	2.38	0.06	C/F	17.83	24-1.38	C/F	6059 lbs
	450 mm	914.4	C/F	711.2	628.7	533.4	438	60.5	1.6	C/F	453	24-35	C/F	2754 kg
	20"	39.00	C/F	30.50	27.00	23.00	19.25	2.50	0.06	C/F	18.86	24-1.38	C/F	6527 lbs
	500 mm	990.6	C/F	774.7	685.8	584.2	489	63.5	1.6	C/F	479	24-35	C/F	2967 kg
	22"	43.00	C/F	33.00	29.25	25.25	21.26	2.62	0.06	C/F	20.47	24-1.61	C/F	7392 lbs
	550 mm	1092.2	C/F	838.2	743	641.4	540	66.5	1.6	C/F	520	24-41	C/F	3360 kg
24"	45.00	C/F	36.00	32.00	27.25	23.27	2.75	0.06	C/F	23.11	24-1.61	C/F	10305 lbs	
600 mm	1143	C/F	914.4	812.8	692.2	591	69.9	1.6	C/F	587	24-41	C/F	4684 kg	
600	6"	22.00	C/F	14.00	11.50	8.50	5.98	2.13	0.25	C/F	7.56	12-1.10	C/F	587 lbs
	150 mm	558.8	C/F	355.6	292.1	215.9	152	54.1	6.4	C/F	192	12-28	C/F	267 kg
	8"	26.00	C/F	16.50	13.75	10.62	7.99	2.44	0.25	C/F	9.86	12-1.26	C/F	1146 lbs
	200 mm	660.4	C/F	419.1	349.3	269.7	203	62	6.4	C/F	250.5	12-32	C/F	521 kg
	10"	31.00	C/F	20.00	17.00	12.75	10.00	2.75	0.25	C/F	11.42	16-1.38	C/F	1701 lbs
	250 mm	787.4	C/F	508	431.8	323.9	254	69.9	6.4	C/F	290	16-35	C/F	773 kg
	12"	33.00	C/F	22.00	19.25	15.00	12.01	2.87	0.25	C/F	13.46	20-1.38	C/F	2460 lbs
	300 mm	838.2	C/F	558.8	489	381	305	72.9	6.4	C/F	342	20-35	C/F	1118 kg
	14"	35.00	C/F	23.75	20.75	16.25	13.27	3.00	0.25	C/F	14.88	20-1.49	C/F	3439 lbs
	350 mm	889	C/F	603.3	527.1	412.8	337	76.2	6.4	C/F	378	20-38	C/F	1563 kg
	16"	39.00	C/F	27.00	23.75	18.50	15.24	3.25	0.25	C/F	16.79	20-1.61	C/F	5280 lbs
	400 mm	990.6	C/F	685.8	603.3	469.9	387	82.6	6.4	C/F	426.5	20-41	C/F	2400 kg
	18"	43.00	C/F	29.25	25.75	21.00	17.24	3.50	0.25	C/F	19.37	20-1.77	C/F	7471 lbs
	450 mm	1092.2	C/F	743	654.1	533.4	438	88.9	6.4	C/F	492	20-45	C/F	3396 kg
	20"	47.00	C/F	32.00	28.50	23.00	19.25	3.75	0.25	C/F	20.43	24-1.77	C/F	8635 lbs
	500 mm	1193.8	C/F	812.8	723.9	584.2	489	95.3	6.4	C/F	519	24-45	C/F	3925 kg
	22"	51.00	C/F	34.25	30.62	25.25	21.26	4.00	0.25	C/F	22.76	24-1.89	C/F	10778 lbs
	550"	1295.4	C/F	870	777.7	641.4	540	101.5	6.4	C/F	578	24-48	C/F	4899 kg
24"	55.00	C/F	37.00	33.00	27.25	23.27	4.25	0.25	C/F	25.59	24-2.00	C/F	14564 lbs	
600 mm	1397	C/F	939.8	838.2	692.2	591	108	6.4	C/F	650	24-51	C/F	6620 kg	

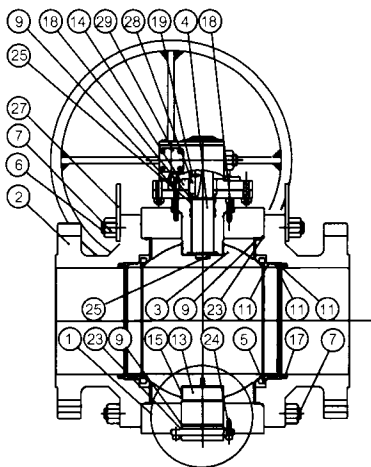
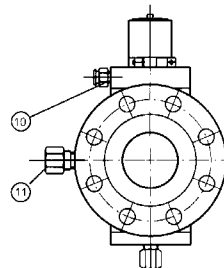
技术数据



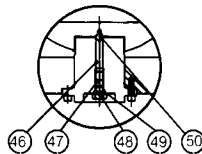
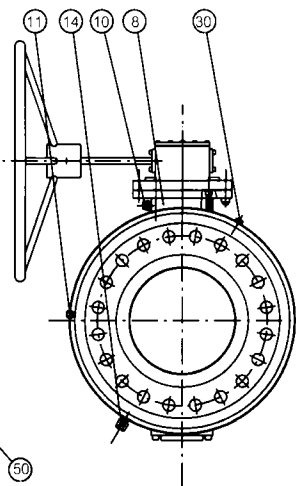
2"-4" Class 150 -Class 300



2"-4" Class 600 -Class 1500



6"-24" Class 150 -Class 1500



部件号码及材料清单

序号	名称	材 料		
		ASTM A105	ASTM A350	ASTM A182 F316
1	阀 体	A105	A350 LF2	A182 F316
2	适配器	A105	A350 LF2	A182 F316
3	球 体	A105**	A350 LF2**	A182 F316 OR 17-4PH
4	阀 杆	AISI 1040-1045 OR 4135-4140**	AISI 1040-1045 OR 4130-4140**	A182 F316, 17-4PH
5	阀 座	A105**	A350 LF2**	A182 F316
6	端 子 (阀体)	A193 B7M/B7	A193 L7M	B7M(Ca.plt)/B8
7	螺 母 (阀体)	A194 2HM/2H	A194 7M	A194 2HM/8
8	填料箱	ASTM A105	A350 LF2	A182 F316
9	O型环	VITON	VITON	VITON
10	组 件 (阀杆)	CARBON STEEL	CARBON STEEL	A182 F316
11	组 件 (阀座)	CARBON STEEL	CARBON STEEL	A182 F316
12	阀座固件	A105**	A352 LF2**	A182 F316
13	耳 轴	A105**	A352 LF2**	A182 F316
14	排 水	CARBON STEEL	CARBON STEEL	A182 F316
15	轴 承	CS LINED PTFE	CS LINED PTFE	SS LINED PTFE
16	垫 圈	CARBON STEEL	CARBON STEEL	CARBON STEEL
17	弹 簧	INCONEL X-750	INCONEL X-750	INCONEL X-750
18	螺 钉	CARBON STEEL	A193 L7M	Cs+Ca Plt. of SS
19	键	CARBON STEEL	CARBON STEEL	CARBON STEEL
20	手 柄	CARBON STEEL	CARBON STEEL	CARBON STEEL
21	位置指示器	AISI 410	AISI 410	AISI 410
22	限 位	A105	A105	A105
23	填料盖	GRAPHITE	GRAPHITE	GRAPHITE
24	耳轴螺钉	CARBON STEEL	A193 L7M	CS.Ca.Plit. OR SS
25	纤维垫圈	GRAPHITE	GRAPHITE	GRAPHITE
26	螺 钉 (<=4'')	CARBON STEEL	CARBON STEEL	CARBON STEEL
27	life eye	CARBON STEEL	CARBON STEEL	CARBON STEEL
28	齿轮操作器	CARBON STEEL	CARBON STEEL	CARBON STEEL
29	连接板	CARBON STEEL	CARBON STEEL	CARBON STEEL
30	堵 头	CARBON STEEL	CARBON STEEL	A182 F316
31	螺旋盖	F316+GRAPHITE	F316+GRAPHITE	F316+GRAPHITE
32	纤维盖	PTFE	PTFE	PTFE
33	压缩环	CARBON STEEL	CARBON STEEL	CARBON STEEL

** 无电镀镍板

阀门装配基本部件号码

1 - 尺寸

INCH..... 2" - 24"
MM..... 50mm-600mm

2 - 阀体类型

全径F
标准通径RF

3 - 压力等级

Ansi Class 150.....15T
Ansi Class 300.....30T
Ansi Class 600.....60T
Ansi Class 900.....90T
Ansi Class 1500.....150T

4 - 端部连接

凸面 —
环状连接RTJ
对焊BW

5 - 阀体材料

ASTM A182 F316..... 316
ASTM A105..... A105
ASTM A350 LF2 LF2

6 - 阀芯 (球体及阀杆)

A105 w/ ENP.....1
304 Stainless.....2
316 Stainless.....3
LF2 w/ ENP.....4

7 - 阀座

RTFE R
Peek P
Delrin D
Nylon N
Viton V
Metal M

8 - 密封圈 (阀体及阀杆)

RTFE R
Graphoil G
Delrin D
Nylon N
Viton V

9 - 操作器

手动手柄 L
手动锁定手柄 LL
蜗轮蜗杆 GO
双作用执行机构 DA
弹簧复位执行机构 SR
电动执行机构 EL

10 - 特殊规格 - 如有需要 S/F

除了我们提供的标准材料清单外, Flow-Tek也提供其它各种合金。详细信息请向工厂咨询。

产品编号举例:

(1)	(2)	(3)	(4)	(5)	(6)	(7)	(8)	(9)	(10)
尺寸	阀体类型	压力等级	端部连接	阀体材料	阀芯(球体&阀杆)	阀座	密封圈	操作器	特殊规格
6"	RF	30T	-	A105	2	R	R	GO	-

阀体温压数据

温 度		ANSI CLASS 最大工作压力																			
		150				300				600				900				1500			
°C	°F	A105,LF2		ASTM A182 F316		A105,LF2		ASTM A182 F316		A105,LF2		ASTM A182 F316		A105,LF2		ASTM A182 F316		A105,LF2		ASTM A182 F316	
		bar	psi	bar	psi	bar	psi	bar	psi	bar	psi	bar	psi	bar	psi	bar	psi	bar	psi	bar	psi
Up to	Up to																				
38	100	19.7	285	19	275	51	740	49.6	720	102	1480	99.3	1440	153.1	2220	148.9	2160	255.5	3705	248.2	3600
93	200	17.9	260	16.5	240	46.5	675	42.7	620	93.1	1350	85.5	1240	139.6	2025	128.2	1860	232.7	3375	213.4	3095
149	300	15.9	230	14.8	215	45.2	655	38.6	560	90.7	1315	77.2	1120	135.8	1970	115.8	1680	226.1	3280	192.7	2795
204	400	13.8	200	13.4	195	43.8	635	35.5	515	87.6	1270	71.0	1030	131	1900	106.2	1540	218.6	3170	177.2	2570
260	500	11.7	170	11.7	170	41.4	600	33.1	480	82.7	1200	65.8	955	123.8	1795	98.9	1435	206.5	2995	164.8	2390

表中所列均为阀体在最大工作压力下的数值。表中所示阀座等级决定了在实际工作环境下的压力限制。



A
Bray
High
Performance
Company

Flow-Tek

A Subsidiary of BRAY INTERNATIONAL, Inc.

11850 Tanner Road Houston, Texas 77041
Tel: 832.912.2300 Fax: 832.912.2301
Website: www.flow-tek.com
E-mail: flowtek@flow-tek.com

本文中所有中文、技术资料 and 推荐规范, 仅适合于一般的应用, 至于贵方的特殊要求及材料选择问题, 请咨询Flow-Tek公司的专家或厂家。我们保留对产品改进或产品更改恕不预先通知的权利。