

A
Bray
High
Performance
Company

Flow-Tek

A Subsidiary of BRAY INTERNATIONAL, Inc.

系列 S51/SW51 2 片式等孔径锻黄铜

应用于商业及非主要工业应用
应用于水，蒸汽，油或压缩气体

特点：

- 锻黄铜铸造更为牢固
- 正向关闭
- 镀铬球体
- 可调节密封盖
- 防脱出阀杆
- 锁紧手柄

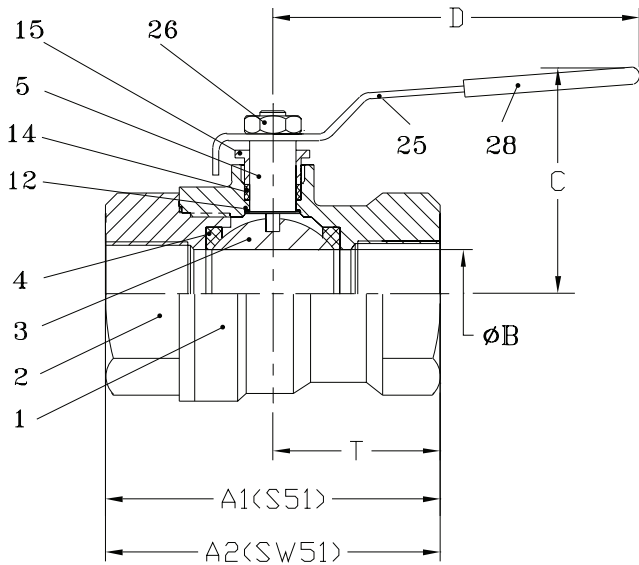


型号：

螺纹端	S51
焊接式终端	SW51
尺寸：	1/4"-4"
1/4"-2"	600WOG
	150WSP
2-1/2"-3"	500WOG
4"	250WOG

**Ideal For
Commercial And Non-Critical Industrial Application**

锻黄铜球阀 S51型螺纹端, SW51型焊接式终端



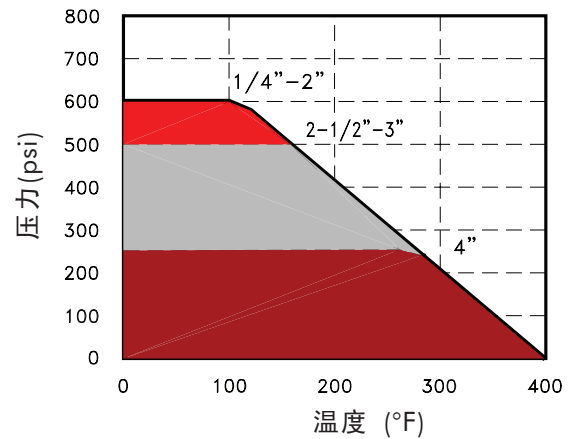
物料清单

序号	名称	材质
1	阀体	锻黄铜
2	连接部分	锻黄铜
3	球体	黄铜(镀铬)
4	阀座	增强聚四氟乙烯
5	阀杆	黄铜
12	止推垫圈	增强聚四氟乙烯
14	阀杆填料	增强聚四氟乙烯
15	填密螺母	黄铜
25	手杆	镀锌铁
26	手柄螺母	黄铜
28	手柄套	乙烯树脂

特性:

- 硬镀铬球
- 大孔径--最小压降
- 较深的螺纹--连接紧密
- 锻造工艺--更为牢固
- 底部进入, 防脱出阀杆
- 可调节阀杆填料螺母
- 增强聚四氟乙烯阀座及填料
- 塑料绝缘手柄

压力和温度:



所有阀门测试于100psi水下开启和闭合位置。

尺寸、扭矩和重量:

尺寸	A1	A2	ΦB PORT	C	D	T S51	T SW51	CV	扭矩 (in-lbf)	重量 (lbs)
1/4"	1.80	n/a*	0.393	1.44	3.70	0.90	n/a	7.5	20	0.3
3/8"	2.00	1.86	0.393	1.50	3.70	1.00	0.93	7.5	25	0.3
1/2"	2.40	2.40	0.551	1.53	3.70	1.20	1.20	16	50	0.5
3/4"	2.75	3.24	0.748	1.90	4.50	1.38	1.62	43	70	0.8
1"	3.25	4.02	0.944	2.12	4.50	1.62	2.01	58	90	1.3
1-1/4"	3.66	4.68	1.181	2.80	6.00	1.83	2.34	105	125	1.9
1-1/2"	4.06	5.36	1.496	3.00	6.00	2.03	2.68	160	180	2.6
2"	4.90	6.62	1.850	3.40	6.90	2.45	3.31	325	290	4.0
2-1/2"	5.94	7.56	2.440	4.10	8.50	2.97	3.78	475	420	8.8
3"	6.85	n/a	2.990	5.14	9.20	3.42	n/a	780	710	12.1
4"	8.38	n/a	3.850	6.00	9.20	4.19	n/a	1350	930	23.0

* 没有尺寸

技术规格:

- 螺纹端口-ANSI B1.20.1
焊接式终端-ANSI B16.18
- 600psi 冷静流水, 油, 气
(WOG)1/4"-2"
- 150psi 饱和蒸汽, 1/4"-2"
- 500WOG 2-1/2"和3"
- 250 WOG 4"
- 每个阀门均进行单独测试

