

截止阀

STS 系列

此系列阀门是不锈钢材质，适用于蒸汽应用，压力可达100psi。1/2"–2" 的阀门都有2通或3通阀门，易于连接各种电动和气动执行器。



图示1: 不锈钢材质的STS系列阀门

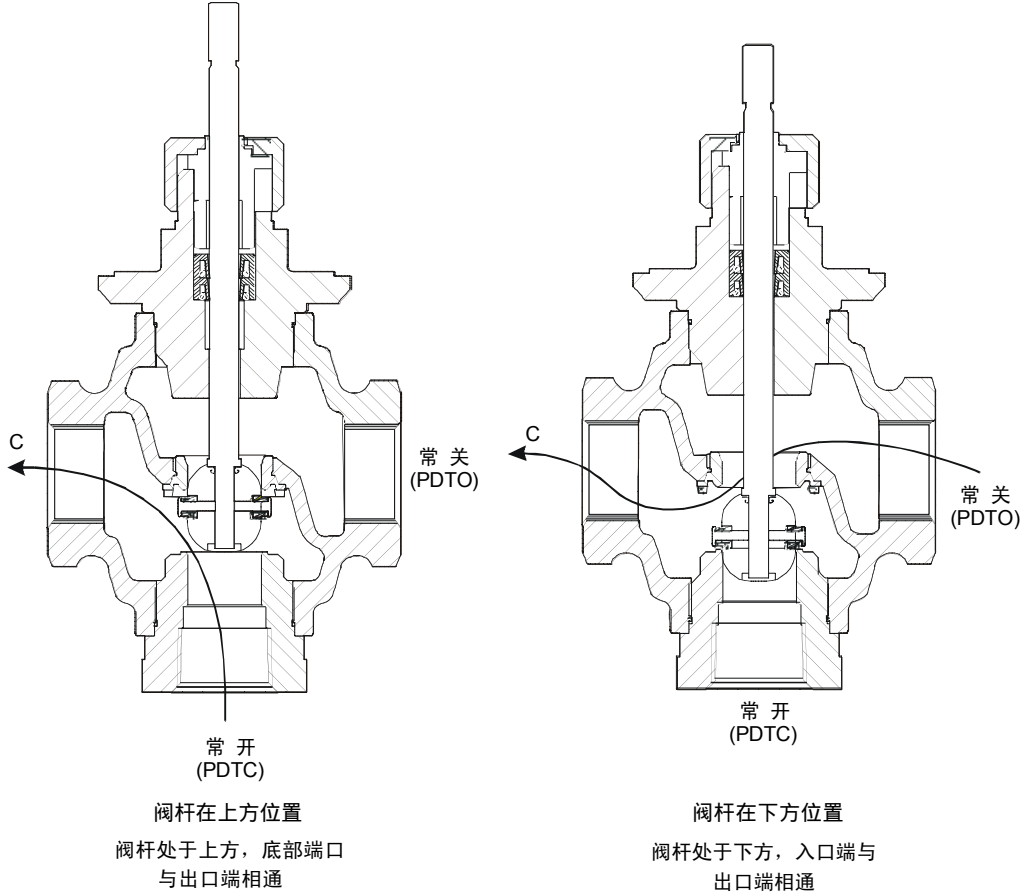
规格:

产 品	STS系列截止阀 (不锈钢材质)	
应用介质	热水、冷凝水， 乙二醇或空调暖通蒸汽系统	
阀门一次转程	1/2" 和 3/4" 阀门 (DN15 & 20) 是 8mm	
	1" 和 1 1/4" 阀门 (DN25 & 32) 是 13mm	
	1 1/2" 和 2" 阀门 (DN40 & 50) 是 19mm	
阀体标准	符合 ANSI B16.15, Class250 等级	
阀门安装时允许的最大压力和温度	蒸 汽	饱和蒸汽在170°C 时，压力为100psig (690kpa)
	水	在66°C时，压力为400psig (2756kpa) 在170°C时，压力降至308psig (2122Kpa)
泄漏量	是最小流量的0.05%	
内部流量特性	等比例: 常开和常闭阀门 线性: 3通换向阀门	
可控比	所有阀门都是25:1	
推荐的最大操作压降	蒸 汽	所有阀门都是100psig (690kpa)
	水	1/2" - 1 1/4" 阀门是35psig (241Kpa)
		1 1/2"和2" 阀门是30psig (207Kpa)
材 质	阀 体	铸造青铜
	阀 帽	黄铜
	阀 杆	不锈钢
	螺 栓	不锈钢
	阀 座	不锈钢
	填 料	弹性聚四氟乙烯和橡胶V型圈

截止阀

STS 系列

图示2：3通换向阀门的介质流向和端口的设计特性



表格1：型号

阀门尺寸 in. (DIN)	流量特性系数 Cv (Kv)	2通阀体编号	3通阀体编号
1/2 (DIN 15)	0.73 (0.63)	STS2-J001	STS3-J001
1/2 (DIN 15)	1.8 (1.6)	STS2-J002	STS3-J002
1/2 (DIN 15)	4.6 (4.0)	STS2-J005	STS3-J005
3/4 (DIN 20)	7.3 (6.3)	STS2-J007	STS3-J007
1 (DIN 25)	11.6 (10)	STS2-J012	STS3-J012
1 ¹ / ₄ (DIN 32)	18.5 (16)	STS2-J019	STS3-J019
1 ¹ / ₂ (DIN 40)	28.9 (25)	STS2-J029	STS3-J029
2 (DIN 50)	46.2 (40)	STS2-J046	STS3-J046

表格2：最大闭合压力（常开时的Psig）
2通和常开端口用于3通电动阀门

阀门尺寸 in. (DN)	1/2 (DN15)	1/2 (DN15)	1/2 (DN15)	3/4 (DN20)	1 (DN25)	1 ¹ / ₄ (DN32)	1 ¹ / ₂ (DN40)	2 (DN50)
最大 Cv 值 (Kv) 值	0.73 (0.63)	1.8 (1.6)	4.6 (4.0)	7.3 (6.3)	11.6 (10.0)	18.5 (16.0)	28.9 (25.0)	46.2 (40.0)
VAL-NR090	239 (1,647)	239 (1,647)	135 (930)	86 (593)	54 (372)	33 (227)	21 (145)	13 (90)
VAL-NR180	308 (2,122)	308 (2,122)	278 (1,915)	177 (1,220)	112 (772)	68 (469)	44 (303)	28 (193)
VAL-SR061	230 (1,585)	230 (1,585)	130 (896)	82 (565)	39 (269)	24 (165)	---	---
NR-2216	---	---	---	---	---	---	55 (379)	40 (276)
BBB	---	---	---	---	---	---	65 (448)	50 (344)
BCA	---	---	---	---	140 (966)	110 (758)	40 (276)	30 (207)

表格3：气动阀门的最大闭合压力
2通和常闭端口用于3通电动阀门

阀门尺寸 in. (DN)	1/2 (DN15)	1/2 (DN15)	1/2 (DN15)	3/4 (DN20)	1 (DN25)	1 ¹ / ₄ (DN32)	1 ¹ / ₂ (DN40)	2 (DN50)
最大 Cv 值 (Kv) 值	0.73 (0.63)	1.8 (1.6)	4.6 (4.0)	7.3 (6.3)	11.6 (10.0)	18.5 (16.0)	28.9 (25.0)	46.2 (40.0)
VAL-NR090	308 (2,122)	308 (2,122)	161 (1,109)	96 (661)	63 (434)	36 (248)	22 (152)	14 (97)
VAL-NR180	308 (2,122)	308 (2,122)	308 (2,122)	197 (1,357)	131 (903)	75 (517)	46 (317)	29 (200)
VAL-SR061	224 (1,543)	224 (1,543)	108 (744)	64 (441)	41 (282)	24 (165)	---	---
NR-2216	---	---	---	---	---	---	55 (379)	40 (276)
BBB	---	---	---	---	---	---	65 (448)	50 (344)
BCA	---	---	---	---	140 (966)	110 (758)	40 (276)	30 (207)

表格4：最大闭合压力
(用于气动阀门)

执行器 型号	阀门尺寸 in. (DN) Brass Trim	最大 Cv (Kv) 值	2通常开或 3通常开端口 (20psig) 弹性范围(psig) ⁽¹⁾			2通常关或 3通常关端口 (0psig) 弹性范围(psig) ⁽¹⁾		
			3 to 6 ⁽²⁾ (21 to 41)	4 to 8 (28 to 55)	9 to 13 (62 to 90)	3 to 6 ⁽²⁾ (21 to 41)	4 to 8 (28 to 55)	9 to 13 (62 to 90)
VP-3000	1/2(DN15)	0.73 (0.63)	299 (2,060)	255 (1,757)	143 (985)	75 (517)	106 (730)	261 (1,798)
	1/2 (DN15)	1.8 (1.6)	299 (2,060)	255 (1,757)	143 (985)	75 (517)	106 (730)	261 (1,798)
	1/2 (DN15)	4.6 (4.0)	169 (1,164)	144 (992)	81 (558)	36 (248)	51 (351)	126 (868)
	3/4 (DN20)	7.3 (6.3)	108 (744)	92 (634)	52 (358)	22 (152)	31 (214)	75 (517)
	1 (DN25)	11.6 (10)	67 (462)	57 (393)	32 (220)	13 (90)	19 (131)	49 (338)
	1 1/4 (DN32)	18.5 (16)	41 (282)	35 (241)	19 (131)	7 (48)	11 (76)	28 (193)
VP-8000	1 (DN25)	11.6 (10)	209 (1,440)	193 (1,330)	111 (765)	53 (365)	72 (496)	168 (1,158)
	1 1/4 (DN32)	18.5 (16)	128 (882)	118 (813)	68 (469)	30 (207)	41 (282)	96 (661)
	1 1/2 (DN40)	28.9 (25)	82 (565)	75 (517)	43 (296)	19 (131)	25 (172)	59 (407)
	2 (DN50)	46.2 (40)	52 (358)	48 (331)	28 (193)	12 (83)	16 (110)	37 (255)

推荐的位置开关应用范围:

(1) 常开阀门是3 - 6 psi 和 3 - 7 psi, 常关阀门是9 - 13 psi, 3通阀门是4 - 8 psi.

(2) VP800是3 - 7psi.

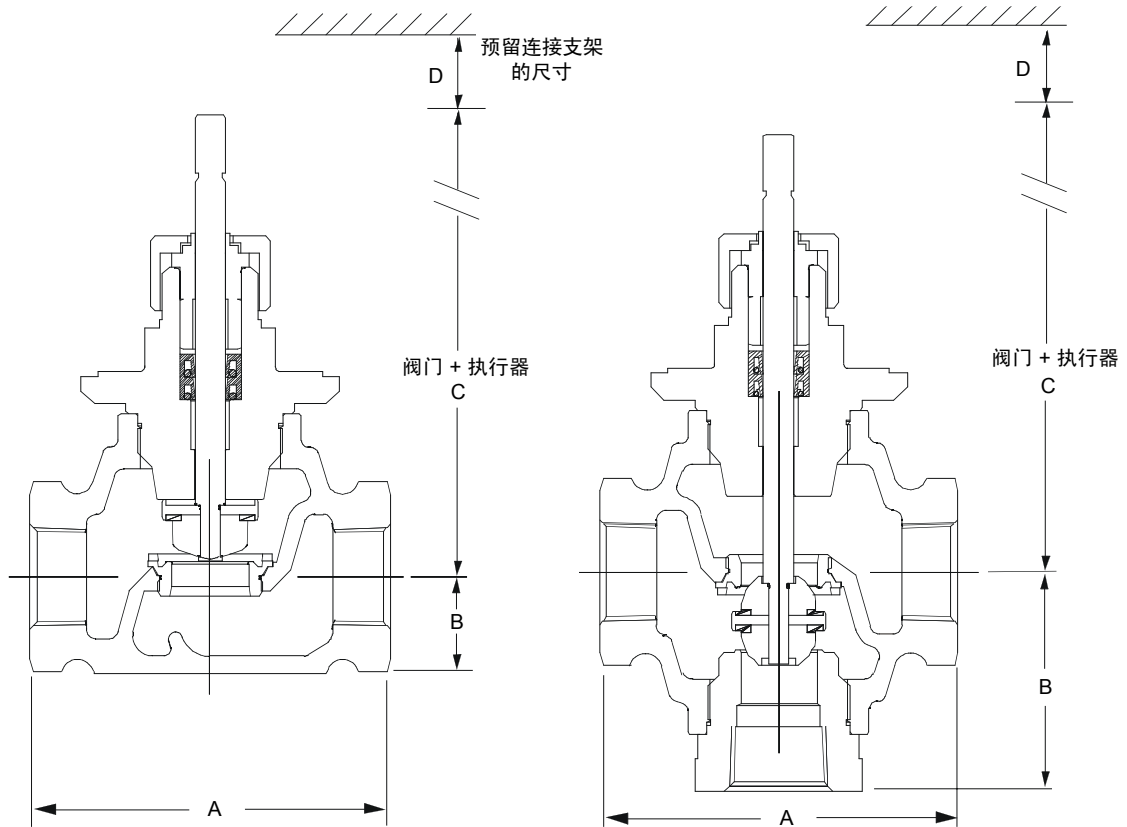
表格5：维修件

编 号	说 明
VG7000-6011	PTFE, V型圈填料等用于不锈钢阀门的工具组: 1/4" 阀杆, 不锈钢材质 (1/2" 或 3/4" 阀门) 工具组包括: 2个特氟龙V型圈, 1个橡胶V型圈, 1个特氟龙阀杆导环、轴套、1个垫圈及拆卸的工具
VG7000-6012	3/8" 阀杆, 不锈钢材质 (1" - 2" 阀门) 工具组包括: 2个特氟龙V型圈, 1个橡胶V型圈, 1个特氟龙阀杆导环、轴套、1个垫圈及拆卸的工具
阀杆, 螺栓等	请咨询制造商

截止阀

STS 系列

参数



表格6：内螺纹式阀门尺寸 in. (mm)

阀门尺寸 in. (DN)	A	B		
	常开、常关/3通阀门	常开	常关	3通阀门
1/2 (DN15)	3 (76)	1 ³ / ₁₆ (21)	1 ⁹ / ₁₆ (39)	1 ¹³ / ₁₆ (46)
3/4 (DN20)	3 ⁷ / ₃₂ (81)	1 ⁵ / ₁₆ (24)	1 ⁵ / ₈ (41)	2 ¹ / ₈ (54)
1 (DN25)	4 ¹ / ₈ (104)	1 ⁵ / ₃₂ (29)	1 ³ / ₄ (44)	2 ⁹ / ₁₆ (65)
1 ¹ / ₄ (DN32)	4 ²³ / ₃₂ (119)	1 ¹¹ / ₃₂ (34)	2 (51)	2 ²⁵ / ₃₂ (70)
1 ¹ / ₂ (DN40)	5 ¹ / ₈ (130)	2 ⁵ / ₃₂ (55)	2 ³ / ₄ (70)	3 ³ / ₈ (85)
2 (DN50)	5 ²⁹ / ₃₂ (150)	2 ¹ / ₈ (53)	2 ²⁷ / ₃₂ (72)	3 ³ / ₄ (95)

截止阀

STS 系列

表格7：执行器尺寸 in. (mm)

执行器 尺寸	C*						D*
	1/2 in. (DN15)	3/4 in. (DN20)	1 in. (DN25)	1 1/4 in. (DN32)	1 1/2 in. (DN40)	2 in. (DN50)	
VP-3000	5 7/16 (138)	5 7/16 (138)	6 (152)	6 1/4 (158)	---	---	3 9/16 (90)
VP-8000	12 3/4 (324)	13 17/64 (352)	13 39/64 (346)	13 27/32 (352)	14 1/32 (356)	14 15/64 (361)	2 (51)
VAL-NR090	8 13/32 (214)	8 5/8 (219)	8 31/32 (228)	9 7/32 (234)	9 13/32 (239)	9 5/8 (244)	2 1/2 (64)
VAL-NR180	9 3/32 (256)	9 5/16 (236)	9 21/32 (245)	9 7/8 (251)	10 3/32 (256)	10 9/32 (261)	4 1/2 (114)
VAL-SR061	8 23/32 (221)	8 15/16 (227)	9 9/32 (236)	9 13/16 (249)	---	---	1 1/2 (38)
NR-2216	16 3/16 (411)	16 3/16 (411)	16 1/16 (408)	16 1/2 (419)	17 5/8 (448)	17 3/4 (451)	---
BBB/BCA	16 3/16 (411)	16 3/16 (411)	16 1/16 (408)	16 1/2 (419)	17 5/8 (448)	17 3/4 (451)	---

表格8：阀门重量

执行器	阀门尺寸, in.					
	1/2	3/4	1	1 1/4	1 1/2	2
VP-3000	3.4	4.2	6.6	8.6	---	---
VP-8000	11.0	12.0	14.0	16.0	19.0	24.0
VAL-SR061	5.3	5.6	8.0	10.0	---	---
VAL-NR090	3.9	4.2	6.6	8.6	12.6	17.7
VAL-NR180	4.7	5.5	7.9	9.9	13.1	18.2
NR-2216	5.1	6.2	8.6	10.6	13.8	18.9
BBB/BCA	4.6	5.7	8.1	10.1	13.3	18.4

 **Bray** CONTROLS
Commercial Division

A Division of BRAY INTERNATIONAL, Inc.

13333 Westland East Blvd. Houston, Texas 77041

Toll Free 888.412.BRAY (2729), FAX 281.807.4642

© 2002 Bray International. All rights reserved. STS Globe-1-6 12/02

Bray is a registered trademark of BRAY INTERNATIONAL, Inc.